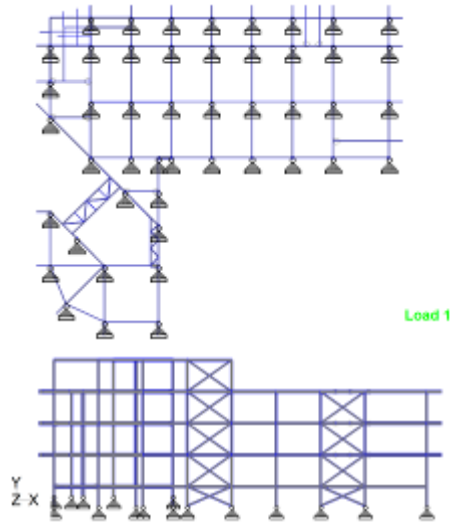
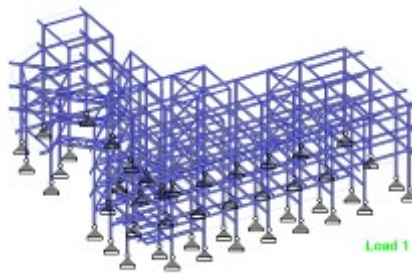


CENTRO COMERCIAL “LA PUNTILLA”. LA HABANA: 1997.



UBICACIÓN: La Habana
PROMOTOR: Corporación CIMEX
FECHA CONST: 1997-1999
ESTRUCTURA: Acero.

DESCRIPCIÓN:
Edificio para tiendas y cafeterías de 5 niveles, cuya planta en forma de L ocupa un área de 49 x 54.4 m con intercolumnios de 6.5m y luces de 9.0m y 4.5m en su mayoría.



Realicé los planos de ingeniería básica y de detalles del edificio, así como el chequeo de todos los planos de taller enviados por la fábrica Canam- Romsa de México.

Realicé la dirección técnica en obra.



Ing. María Isabel González Rego